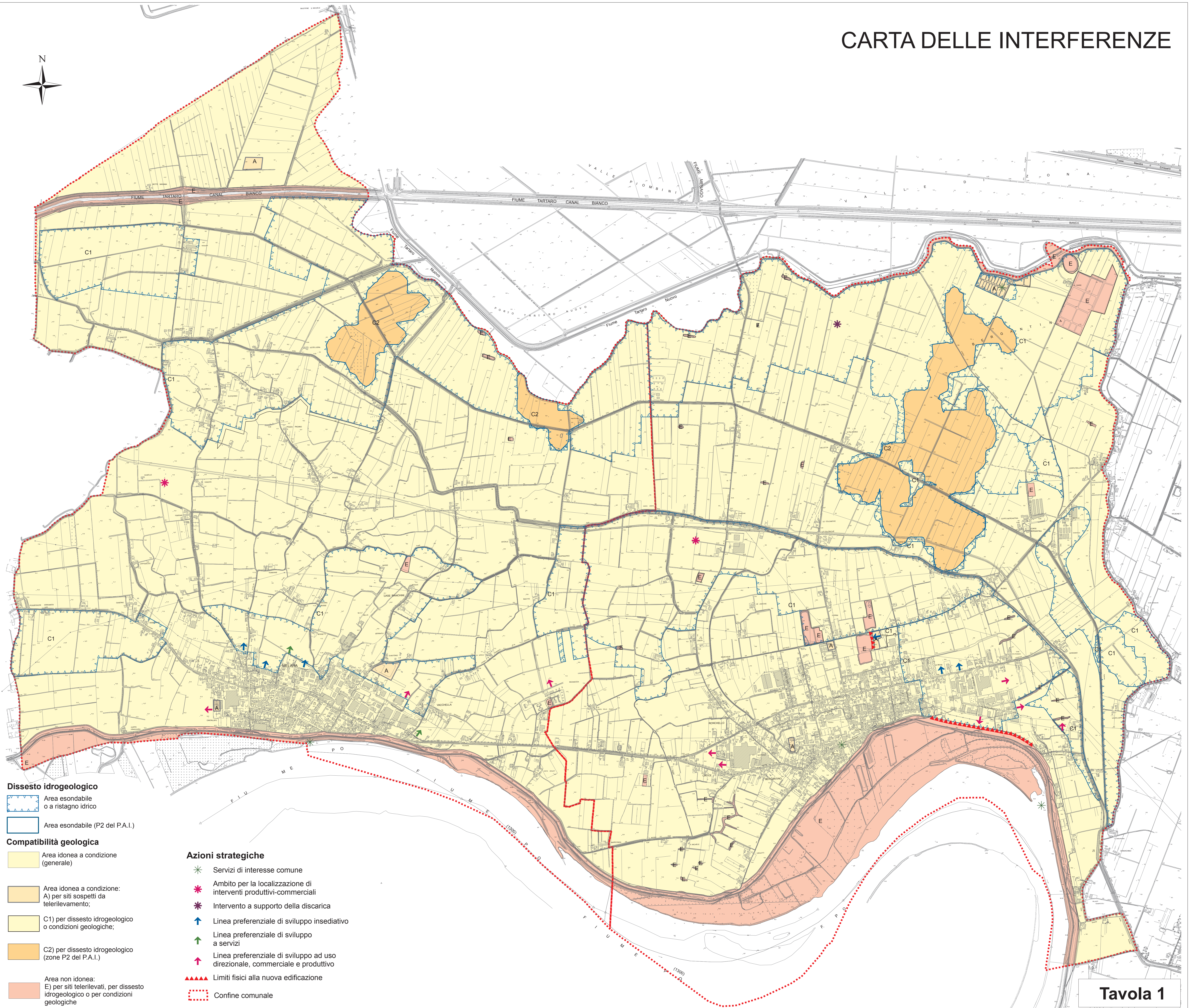


CARTA DELLE INTERFERENZE



Dissesto idrogeologico

- Area esondabile o a ristagno idrico
- Area esondabile (P2 del P.A.I.)

Compatibilità geologica

- Area idonea a condizione (generale)
- Area idonea a condizione: A) per siti sospetti da telerilevamento;
- C1 per dissesto idrogeologico o condizioni geologiche;
- C2 per dissesto idrogeologico (zone P2 del P.A.I.)
- Area non idonea: E) per siti telerilevati, per dissesto idrogeologico o per condizioni geologiche

Azioni strategiche

- * Servizi di interesse comune
- * Ambito per la localizzazione di interventi produttivi-commerciali
- * Intervento a supporto della discarica
- ↑ Linea preferenziale di sviluppo insediativo
- ↑ Linea preferenziale di sviluppo a servizi
- ↑ Linea preferenziale di sviluppo ad uso direzionale, commerciale e produttivo
- ▲▲▲▲ Limiti fisici alla nuova edificazione
- Confine comunale